

Technické řešení:

Stavba řeší připojení nového odběru (HJ 3x25A) na pozemku p.č. 459/6, k.ú. Rybnice u Kaznějova. Stávající zemní kabel E-A2X2Y-JN 4x120, který vede okolo severní hranice pozemku p.č. 459/6, se v dostatečné vzdálenosti odkope, přenesl a pomocí dvou spojek produkuje do nové přípojkové skříně SS200 umístěné v příli u hranice pozemků p.č. 459/2, 459/6 a č. 459/4. Protože je stávající kabel stavbou IZ-12-0001068 překládan do nové trasy, je nutné tyto stavby spolu koordinovat.

Kabelové vedení bude uloženo v misní komunikaci v minimální hloubce 1 m v kabelové chráničce Koruflex Ø110. Délka nové kabelové trasy NN AYKY-J 3x120+70 je cca 5 m. Číslo evidenčního celku NN: 507503-0001

Pozámky:
Napětová hladina NN: 3 x 400/230 V, 50 Hz, TN-C. Ochrana před úrazem elektrickým proudem automatickým odpojením od zdroje dle ČSN 33 2000-4-41 (v aktuál. znění) a PNE 33 0000-1 (v aktuál. znění).

Ochranné pásmo:
Ochranné pásmo podzemního vedení elektrizační soustavy do 110 kV (dle Energetického zákona 458/2000 Sb. č. 314/2009, §46 Ochranná pásma), tzn. 1 m po obou stranách krajního kabelu.

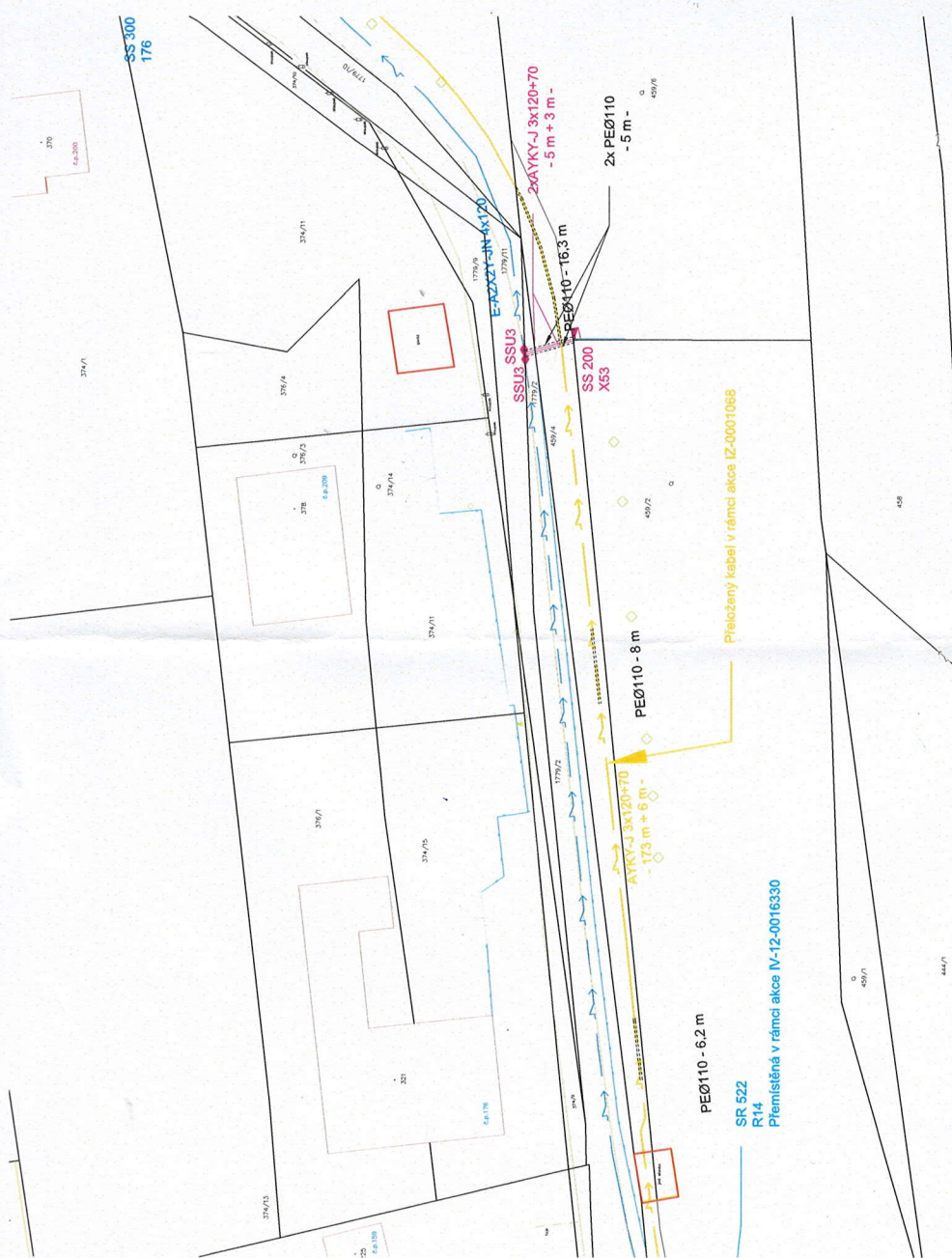
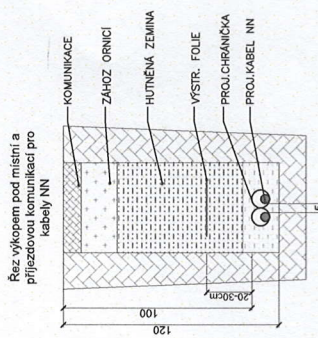
Bude respektována min. vzdálenost od ostatních objektů a zařízení infrastruktury dle ČSN 73 6005. Zákras sítě podzemní a nadzemní infrastruktury je pouze orientační, přesné určení polohy nového vedení NN bude provedeno při realizaci po vytyčení stávajících sítí.

Před započátím vlastních montážních (výkopových) prací je nutné dořízet podmínky stanovišek jednotlivých správců stávajících podzemních zařízení, tj. znovu ověřit existenci stávajícího podzemního zařízení.

Souřadnice k vytyčení skříně:

celkem 4 body k vytyčení

| X | Y | roh skříně |
|-----------------|-------------|------------|
| 1. 1052599.01 | 819922.7287 | roh skříně |
| 2. 1052599.2344 | 819922.6976 | roh skříně |
| 3. 1052599.1789 | 819922.3918 | roh skříně |
| 4. 1052598.9723 | 819922.4245 | roh skříně |



- Legenda:**
- Stávající zařízení ČEZ:**
- podzemní vedení NN
 - kabelové vedení NN
 - chránička
 - pojistková skřín
 - kabelová spojka
- Montáž zařízení ČEZ NN:**
- silnice
 - hrany budov
 - hranice KN stavu
 - číslo KN stavu
 - číslo stavební
 - oplocení
 - stromy, zeleň
 - vjezdy
- Ostatní značky:**
- 464/3
 - 32



| | | | |
|---|--|-----------------------------|-------------------|
| Vypracoval: Ing. Anna Týcová | Akce: | Číslo výřezu: | D1 |
| Přezkoumal: Ing. Karel Křížek | Rybnice, PS, ppč. 459/6, k.ú. NN číslo stavby: IV-12-0018831 | Číslo zakázky: 506021858101 | |
| Schválil: Ing. Karel Křížek | Investor: | Stupeň PD: | DPS |
| OMEXOM | ČEZ Distribuce, a.s. Teplická 874/8 405 02 Děčín IV | Datum: | 11/2021 |
| OMEXOM GA Energo s.r.o. Na Štítné 1929/8 CZ - 323 00 Píseň - Bolevec tel. +420 373 303 111 | Název dokumentace: | Formát: | 1 x A3 |
| | Montážní situační výkres k.ú. Rybnice u Kaznějova | Měřítko: | 1:500 |
| | | Archivní číslo: | GA-50602185101-D1 |